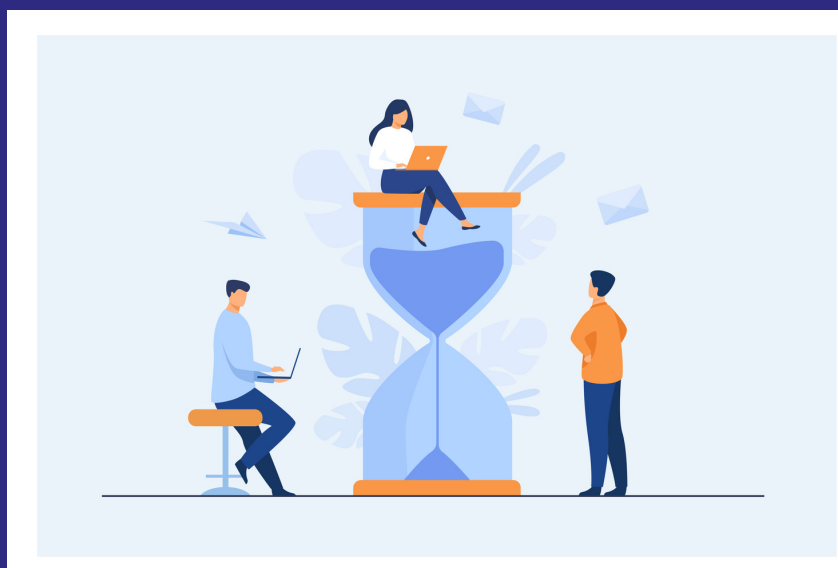


LE CLD ROUYN-NORANDA, MON EMPLOYEUR DE CHOIX !

Mon temps



- Semaine de travail de 32,5 heures
- Horaire flexible avec possibilité de télétravail
- Banque de temps accumulé
- Horaire estival
- Banque de 39 heures de congés santé et bien-être
- Banque de 13 heures de congés mobiles
- 14 jours de congés fériés payés (deux de plus que la normale, soit le Congé civique ontarien [premier lundi d'août] et le Jour du Souvenir)
- Fermeture des bureaux entre Noël et le Jour de l'An et congés payés par l'employeur, le cas échéant

- Échelle salariale avec indexation annuelle
- Régime de retraite simplifié avec cotisation de l'employeur
- Remboursement des dépenses liées au travail (déplacements, repas, hébergement)
- Remboursement des frais de téléphonie cellulaire jusqu'à concurrence de 75 \$ par mois
- Passe annuelle de stationnement au bureau

Mes finances



- Leadership collaboratif
- Équipe dynamique qui travaille en complémentarité
- Large part accordée à l'autonomie professionnelle
- Rencontres récurrentes d'information avec toute l'équipe

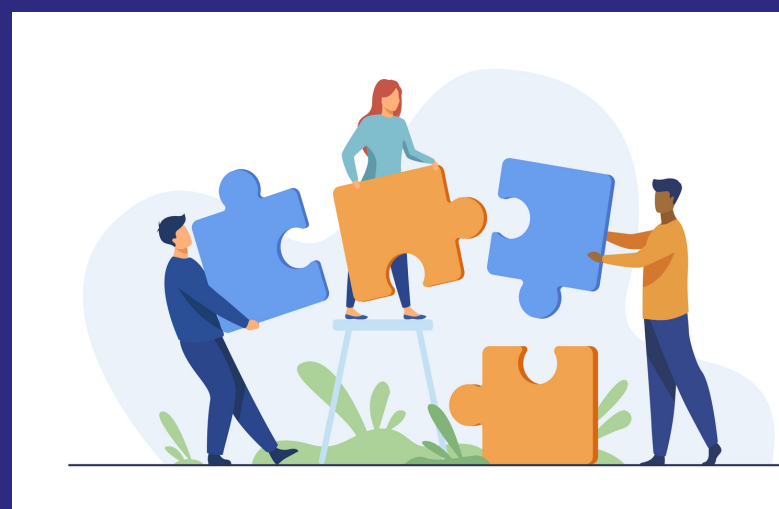


Ma croissance



- Remboursement des frais d'adhésion annuels aux ordres professionnels ou des frais reliés à des certifications (lorsque requis dans l'exercice des fonctions)
- Engagement de l'employeur dans le développement des compétences de chacun
- Remboursement des formations lorsque pertinentes pour le travail
- Culture d'entreprise qui valorise l'innovation et le travail d'équipe
- Activité d'engagement bénévole communautaire en équipe

Mon mieux-être



Mon quotidien

- Congé payé pour la journée d'anniversaire de naissance
- Régime d'assurance collective (coûts 50-50 employé et employeur)
- Programme d'aide aux employés et à leur famille (PAEF)
- Comité social très actif avec plusieurs activités chaque année
- Café gratuit ☺
- Billets disponibles par tirage pour chaque match local des Huskies